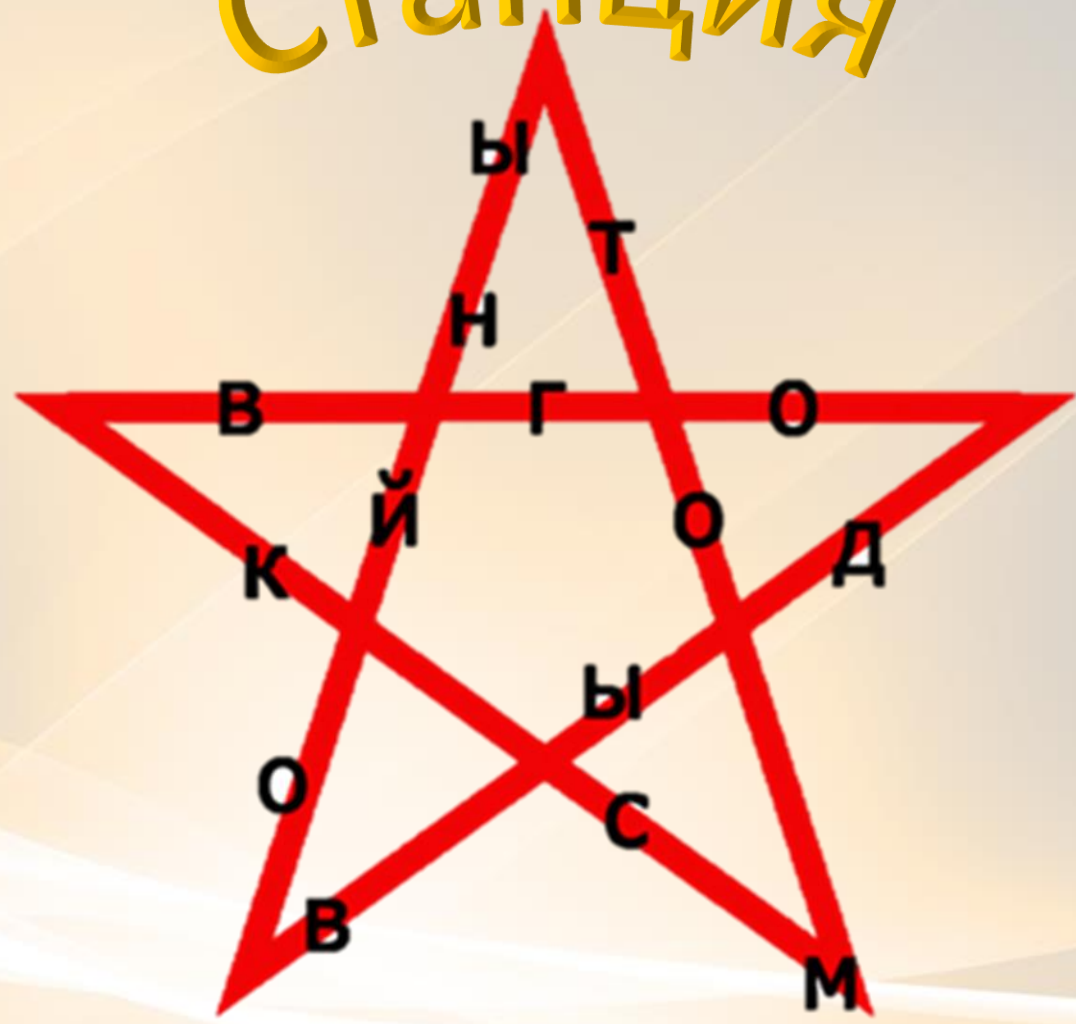


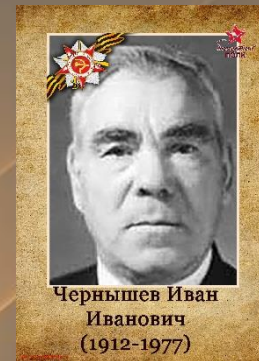
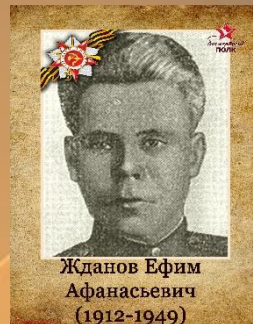


Станция





1941 - 1945



«ТОМСК В ГОДЫ ВОЙНЫ»





Задание № 1

Что изображено на картинке?



ОТВЕТ:
Радиощуп
Одинцова П.П.



Задание № 2



Первый Герой Советского Союза из уроженцев Томска

Ответ:

Цоколаев Геннадий Дмитриевич

Родился 13 (24) июля 1916 года в городе Томске в семье рабочего. Осетин. В городе Владикавказ его именем названа одна из улиц города. Имя прославленного лётчика высечено золотыми буквами на памятнике в Лагерном саду города Томска.

Ц





Задание № 3

Что изготавливали в Томске для фронта?

Игра «4-й лишний»



Пищевые
концентраты



Ответ:
Самолёты в Томске не
изготавливали



Противотанковая граната Сердюка



Самолёты



1941-1945



Задание № 4

Что изображено на памятнике
М. Октябрьской в Томске?



Мария Васильевна
Октябрьская
(1905-1944)





Ответ:

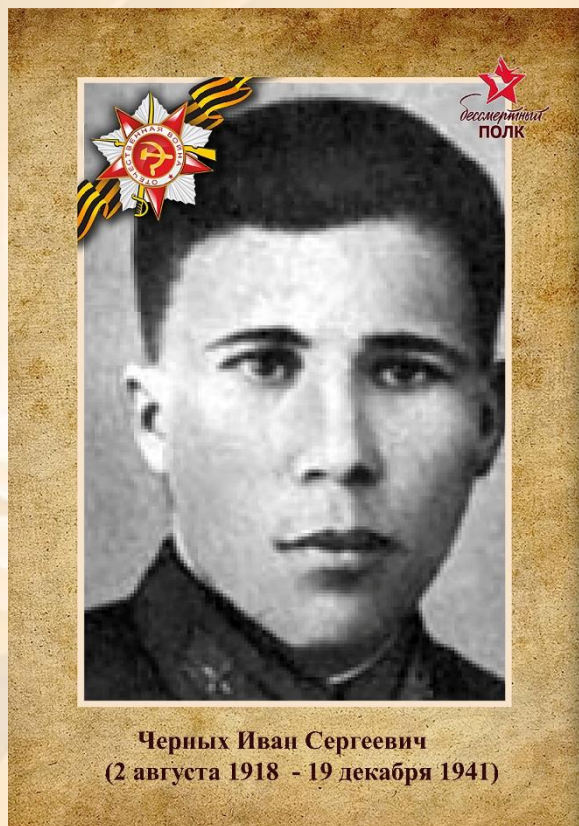
На памятнике
М. Октябрьской в Томске
изображён танк





Задание № 5

Что изображено на памятнике
И. Черных в Томске?



Черных Иван Сергеевич
(2 августа 1918 - 19 декабря 1941)





Ответ:

На памятнике
И. Черных в Томске
изображён самолёт





Молодцы!

Вы справились с заданиями!

Ваша буква:

С

